



MIRAI

PURE SCHOONHEID





DIT IS DE NIEUWE TOYOTA MIRAI. PURE SCHOONHEID

Wie voor het eerst naar de nieuwe Toyota Mirai kijkt, ziet een strak gelijkende sedan met een sportief gestrekt silhouet. Een stijlvolle auto die elke liefhebber van design en techniek direct aanspreekt. Mooi. Ruim. Ontworpen voor eindeloze ritten.

Toch zit de grootste schoonheid van de Mirai van binnen. Volkomen onzichtbaar. Want de Mirai rijdt namelijk op waterstof en wekt in de brandstofcel daarmee elektriciteit op. En is daarmee een 100% elektrische auto die zijn eigen energie opwekt. Na een paar minuten 'klassiek' aan de pomp tanken, kunt u tot 650 kilometer ver rijden. Ruim voorbij Parijs dus.

Maar dat is niet het belangrijkste. Want wat de Mirai echt bijzonder maakt, is dat de auto met elke gereden kilometer actief bijdraagt aan een schonere lucht. Door het geavanceerde filter verlaat zuurstof de Mirai schoner dan het er in is gekomen. Het enige dat er uit de uitlaat komt, is pure waterdamp. Alle lusten van grenzeloos autorijden zonder de lasten.

INHOUD

4	Design	24	Uitvoeringen
6	Rijden en verbruik	30	Exterieur- &
10	Air Purification Systeem		interieurkleuren en velgen
12	Comfort en Luxe	32	Waterstof uitgelegd
16	Innovaties	34	Milieu
18	Toyota Park Pilot	36	Kwaliteit en service
20	Veiligheid	38	Beyond Zero
22	MyT Connectiviteit		



"We hebben onszelf ten doel gesteld om een auto te maken die onze klanten stimuleert om te willen blijven rijden, een auto met een stijlvol design dat inspeelt op de emotie. En met de dynamiek en aansprekende prestaties die zorgen voor een glimlach op het gezicht van elke bestuurder."

Yoshikazu Tanaka, Chief Engineer van de nieuwe Mirai

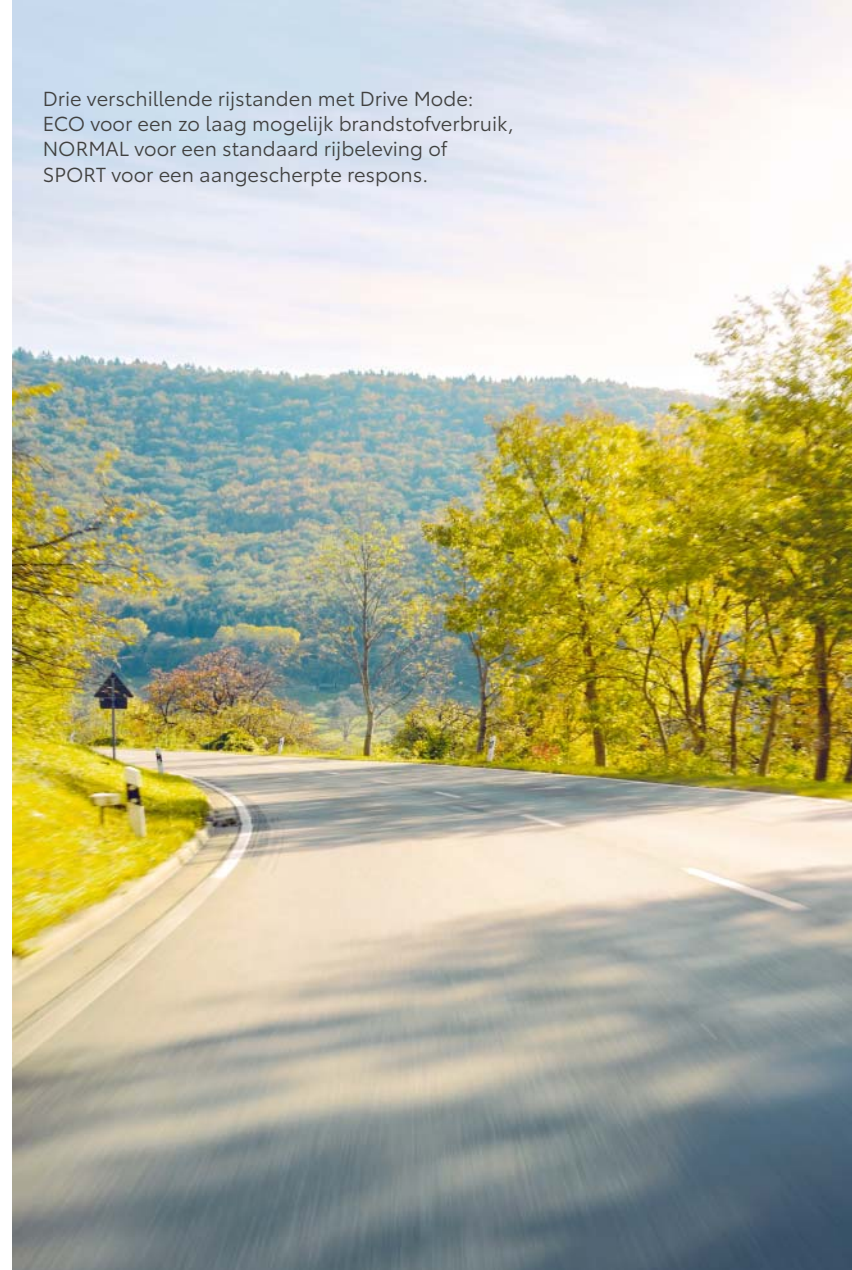
OPVALLEND DESIGN, MOEITELOZE PRESTATIES

Een samenspel van hoogstaand design en superieure prestaties. Met zijn sportieve uitstraling en dynamische proporties maakt de nieuwe Toyota Mirai een onvergetelijke indruk. Hij toont de kracht van waterstof met een heel eigen flair. De nieuwe Mirai is ontwikkeld op een compleet nieuw platform met een langere wielbasis en is breder en lager dan zijn voorganger. Dit maakt de auto optisch lichter en tegelijkertijd stabiel. De langere overhang achter maakt het aerodynamische design compleet. Fraai gevormde 19" of 20" lichtmetalen velgen vormen de final touch. Elk onderdeel is met evenveel zorg en aandacht ontworpen, van de aflopende daklijn tot het stijlvolle profiel waarin fraai design en efficiënte prestaties samenkomen. Geniet in stijl van elke rit en bewonder het vrije uitzicht door het grote, glazen panoramadak.

PUUR RIJPLEZIER

De nieuwe Toyota Mirai zit vol innovaties die volledig in dienst staan van uw rijbeleving. Zo zijn de rijeigenschappen ronduit spectaculair dankzij de dynamische achterwielophanging. De uitzonderlijke brandstofcel op basis van waterstof ontwikkelt een vermogen van 182 pk, wat onder meer tot uiting komt in een acceleratie van 0 tot 100 km/u in 9,0 seconden. Met een tankcapaciteit van 5,6 kg hebt u tot 650 km aan range, dus ook genoeg voor langere ritten. Voltanken doet u binnen enkele minuten en zo bent u dus snel weer onderweg.

Drie verschillende rijstanden met Drive Mode:
ECO voor een zo laag mogelijk brandstofverbruik,
NORMAL voor een standaard rijbeleving of
SPORT voor een aangescherpte respons.





Efficiënte technologie met een brandstofcel op basis van waterstof bezorgt u een onvergetelijke rijervaring.

5
MINUTEN VOLTANKEN

650
KM ACTIERADIUS

0
EMISSIES

1
ELEKTRISCHE RIT



2



GEAVANCEERD TOT HET UITERSTE

1. Tanken is eenvoudig. In maximaal vijf minuten tankt u de Mirai weer vol. Het tanken is vergelijkbaar met een conventionele auto. Plaats het vulpistool met de vulnippel en vergrendel door te knijpen. Binnen een paar minuten zit de waterstoftank weer vol. Veilig en snel.

2. Toyota Tankservice. De brandstofcel van de nieuwe generatie produceert 100% elektriciteit. Dankzij de grotere tankinhoud heeft u een actieradius tot 650 kilometer. De Fuel Cell Monitor houdt in de gaten hoeveel energie u heeft gebruikt en ook hoeveel restenergie het systeem heeft opgevangen om de accu mee op te laden.

SCHONERE LUCHT, OVERAL WAAR U RIJDT

Ons streven is dat u onafhankelijk en vrij bent om te bewegen, zonder concessies. Om zo moeiteloos een positieve bijdrage te leveren aan een schonere wereld.

De Mirai vloeit voort uit de visionaire ambitie van Toyota. Deze door waterstof aangedreven auto is toekomstbestendig, met enkele druppels water als enige emissie. Deze auto gaat zelfs verder dan emissievrije mobiliteit, door tijdens het rijden enkel waterdamp uit te stoten. Met een geavanceerde filter draagt uw Mirai bij aan een schonere lucht, overal waar u rijdt.

Het Air Purification systeem is een primeur van Toyota die schadelijke stoffen als zwaveldioxide en stikstofdioxide afbreekt via het koolstoffilter van de Mirai. Het systeem verwijdert tevens kleine stofdeeltjes uit de lucht. De Mirai gaat dus zelfs verder dan Zero Emission, we noemen het dan ook Minus Zero Emission.






BETER VOOR IEDEREEN

Dankzij het imposante multimedia touchscreen van de Mirai kunt u precies zien hoeveel u tijdens het rijden bijdraagt aan een schonere lucht. Volg uw rit van dat moment én het totale volume aan gezuiverde lucht sinds u de auto kocht – dit alles met één blik op het dashboard. De Mirai zuivert 4.730.400 liter aan lucht per 10.000 gereden kilometers.



A close-up photograph of the interior of a car, focusing on the front passenger seat and headrest. The seats are upholstered in dark, textured leather with a perforated pattern. The headrest is also upholstered in the same material. The background shows a glimpse of the car's exterior and a building with large windows.

Een lagere zit achter het stuur zorgt voor meer hoofd- en beenruimte, wat resulteert in een buitengewoon comfortabele en betrokken zitpositie.

SUPERIEUR COMFORT EN RUIMTE

In de Toyota Mirai maakt u kennis met pure luxe. In een breed en ruim opgezet interieur contrasteren opvallende details fraai met een ingetogen design. De buitengewone aandacht die is gegeven aan ergonomie heeft geresulteerd in een comfortabele rijpositie. Het dashboard is overzichtelijk en harmonieus, met alle bedieningselementen binnen handbereik. Het geheel is ontworpen om u achter het stuur zoveel mogelijk ruimte te geven. Kies accenten in premium zilver of koper en geniet van het superieure comfort van de generfde lederen bekleding.



5

ZITPLAATSEN

8

KLEUREN
SFEERVERLICHTING

3

KOFFERS PASSEN IN
KOFFERBAKRUIJTE

1

COMFORTABELE RIT

Maximaal benutte ruimte met een scala aan luxueuze details maakt elke zitplaats van de Mirai buitengewoon comfortabel.




MEER RUIMTE OM TE ONTSPANNEN

1. De nieuwe Mirai is tot 85 mm langer en biedt meer beenruimte en vijf zitplaatsen met stoelverwarming en -ventilatie. Stem de ambiance af op uw gemoedstoestand en het moment van de dag met acht instelbare kleuren voor de sfeerverlichting.

2. Het praktische bedieningspaneel in de middenarmsteun geeft passagiers achterin de mogelijkheid om zelf de stoelverwarming of -ventilatie voor hun zitplaats in te stellen. Via het geïntegreerde mediasysteem kan ook de audio achterin separaat worden bediend, zodat luisterplezier tijdens de rit voor iedereen gegarandeerd is.



A photograph showing the interior of a car, specifically the dashboard and windshield area. A Head-up display (HUD) is visible, projecting information onto the windshield. The text describes the HUD's capabilities, including navigation, traffic signs, and speed warnings, as well as Lane Trace Assist for lane positioning.

Met het extra brede Head-up display dat op de voorruit wordt geprojecteerd, ziet u aanwijzingen van het navigatiesysteem, verkeersborden en snelheidswaarschuwingen. Met Lane Trace Assist wordt bovendien uw positie op de weg in de gaten gehouden.

INNOVATIE BINNEN HANDBEREIK

Met zijn high-end technologie geeft de Toyota Mirai u volledige controle, of u nu op weg bent naar kantoor of een langere rit maakt. De combinatie van het grote Head-up display en een 8" digitaal instrumentenpaneel informeert de bestuurder met informatie als rijnsnelheid, brandstofvoorraad en andere belangrijke gegevens.



HELDER ZICHT UIT ELKE HOEK

1. Houd tijdens het parkeren alles in de gaten met de intelligente Panoramic View Monitor. Vier camera's in combinatie met 12 parkeersensoren zorgen ervoor dat de Mirai rondom de auto obstakels en voetgangers opmerkt.

2. In de digitale achteruitkijkspiegel van de Mirai ziet u alles wat er achter de auto gebeurt, zelfs wanneer het zicht naar achteren wordt geblokkeerd door passagiers of bagage. De extra brede cameralens geeft een haarscherp, panoramisch beeld.



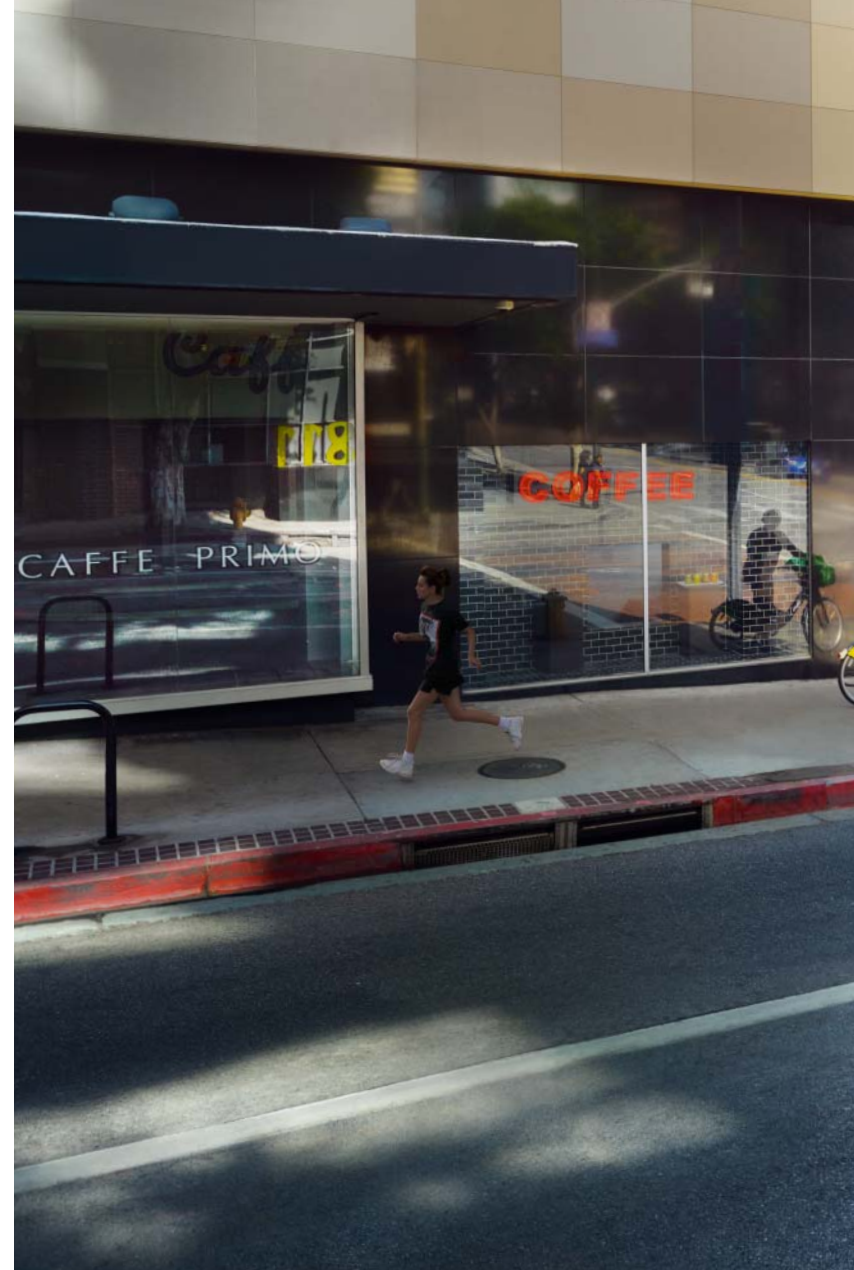
MEEST GEAVANCEERDE PARKEER- SYSTEEM

Beleef in alle rust het gemak van Park Pilot, een Europese primeur van Toyota. Dit volledig automatische parkeersysteem neemt de controle over van de besturing, het gaspedaal en de transmissie en brengt de auto tot stilstand zodra u daartoe het commando geeft. Fileparkeren en achteruit inparkeren - ook in het donker - en automatisch uw parkeerplaats verlaten; dit alles met een simpele druk op de knop. Laat de Mirai het werk voor u doen met een van de drie zelf te programmeren parkeerplaatsen om uw auto thuis of op het werk voorzicht op zijn plek te manoeuvreren.



ALTIJD TWEE STAPPEN VOORUIT

Dankzij de gebruiksvriendelijke technologie van de nieuwe Mirai verlopen al uw ritten in optimale veiligheid. Zo kunt u op de snelweg vertrouwen op Intelligent Adaptive Cruise Control. In druk stadverkeer helpt het Pre-Collision Systeem u door goed te letten op voetgangers, fietsers en kruispunten. Het verbeterde Rear Cross Traffic Alert en de Blind Spot Monitor waarschuwen u met zicht- en hoorbare signalen voor eventuele obstakels. Met het invallen van de duisternis wordt uw zicht verbeterd door de functie Automatisch groot licht, dat u het werk uit handen neemt door waar mogelijk automatisch te schakelen tussen dimlicht en groot licht.





TECHNOLOGIE DIE DE WEG VOOR U LEEST

1. Het intelligente Pre-Collision systeem van de Mirai houdt voetgangers, fietsers en gevaarlijke kruispunten in de gaten, met functies als Brake Assist en Emergency Steering, om bij potentieel gevaar trefzekerder te kunnen remmen en sturen.

2. Road Sign Assist registreert verkeersborden en toont belangrijke informatie duidelijk op het display in het instrumentarium. Zo ziet u de maximum toegestane snelheid, krijgt u waarschuwingen wanneer u een straat met eenrichtingsverkeer verkeerd inrijdt en wordt u ook attent gemaakt op naderende stopborden en inhaalverboden.

BLIJF OOK
ONDERWEG
CONNECTED



MyT | Connected Services

De MyT app voor Connected Services geeft u toegang tot allerlei functies. Zo stelt u nog voor het instappen de temperatuur in. Door een timer in te stellen voor bijvoorbeeld de airconditioning en voorruitverwarming bent u in elk jaargetijde verzekerd van comfort. De functie Vind Mijn Auto helpt u op een drukke parkeerplaats uw auto te vinden, terwijl Driving Analytics uw rijstijl analyseert en tips geeft om efficiënter te rijden. Ook kunt u de onderhoudshistorie van uw auto inzien, en een afspraak maken met de werkplaats wanneer het tijd is voor onderhoud. Minstens zo handig is de functie waarmee u het dichtstbijzijnde vulstation voor waterstof vindt.



Lees meer op: www.toyota.nl/MyT

MyT | Multimedia MyT | App

GEBRUIKSVRIENDELIJK, GEAVANCEERD EN ENTERTAINING

Met integratie van uw smartphone via Apple CarPlay™ of Android Auto™* gebruikt u uw favoriete apps, zoals Spotify, WhatsApp, Audible, Google Maps en Waze. Alle te bedienen via Siri en Ok Google. MyT Multimedia geeft u toegang tot nuttige informatie, zoals realtime verkeersinformatie en waarschuwingen voor snelheidscontroles. Ook kunt u bezienswaardigheden bekijken, zoeken naar een parkeerplaats en met Google Street View reviews geven voor een specifieke bestemming.

ALTIJD VERBONDEN MET UW TOYOTA

Via de MyT App op uw smartphone kunt u communiceren met uw auto, waar u op dat moment ook bent. Ook kunt u automatisch uw ritregistratie bijhouden. De functie Driving Analytics maakt een analyse van uw rijstijl en geeft u nuttige feedback om de actieradius en brandstofefficiency te verbeteren, zodat u meer uit uw Mirai haalt.

* Dit systeem ondersteunt Android Auto™ en Apple CarPlay™. Controleer of uw mobiele telefoon dat ook doet.

MyT by Toyota



UITVOERINGEN





Stijlvolle Bi-LED koplampen met Automatic High Beam zorgen voor veilige verlichting onderweg.



DYNAMIC

UITVOERING

EXTERIEUR

- Buitenspiegels, elektrisch verstelbaar, verwarmbaar en automatisch inklapbaar
- Haaienvin antenne
- LED dagrijverlichting
- LED achterlichten
- Bi-LED koplampen
- Smart Entry

INTERIEUR

- Automatisch dimmende binnenspiegel
- Bestuurdersstoel, lendensteun
- Bestuurdersstoel met elektrische verstelling
- Climate control 2-zone
- Ramen voor en achter elektrisch bedienbaar
- Startknop

- Stoelverwarming voorstoelen
- Stoelbekleding, zwarte stof
- Stuurwiel, verwarmbaar
- Stuurwielbediening met bediening voor o.a. audio, bluetooth® en cruisecontrol
- Stuurwiel, handmatige verstelbaar

VEILIGHEID

- Regensensor
- Toyota Safety Sense®:
 - Adaptive Cruise Control (ACC) met Lane Trace Assist
 - Automatic High Beam (AHB); automatische schakeling groot- en dimlicht
 - Lane Departure Alert (LDA); waarschuwing bij verlaten rijbaan
 - Pre-collision System (PCS); voetgangers-, fietsers- en kruispunten detectie
 - Road Sign Assist (RSA); verkeersbordenherkenning

MULTIMEDIA EN INFORMATIE

- Achteruitrijcamera
- Apple Carplay™ & Android Auto™*
- Toyota Touch® 2 multimediasysteem met navigatie, 12,3" scherm
- 8" digitaal instrumentenpaneel
- JBL Premium Audio, 14 speakers
- Radio, DAB+, Bluetooth® en USB-aansluitingen
- Spraakherkenning voor o.a. telefoon en navigatie

BANDEN EN VELGEN

- 19" lichtmetalen velgen, zilver (235/55R19)
- Bandenreparatieset

* Dit systeem ondersteunt Android Auto™ en Apple CarPlay™. Controleer of uw mobiele telefoon dat ook doet.



EXECUTIVE

UITVOERING

EXTERIEUR

- LED achterlichten premium (3D-effect)
- Multi LED koplampen (incl. Adaptive High Beam System)
- Parkeersensoren voor en achter
- Privacy Glass

INTERIEUR

- Draadloos lader telefoon
- Sfeerverlichting LED in 8 instelbare kleuren
- Stoelbekleding, synthetisch leder zwart
- Stuurwiel, elektrisch verstelbaar
- Stuurwiel, verwarmbaar
- Sfeerverlichting LED in 8 instelbare kleuren

VEILIGHEID

- Blind Spot Monitor (BSM);
dodehoekhoekdetectie

VELGEN

- 19" lichtmetalen velgen, glossy (235/55R19)

MULTIMEDIA EN INFORMATIE

- Achteruitrijcamera met Panoramic View



Multi-LED koplampen met Adaptive High Beam System sturen individuele LED's aan voor een nauwkeurige lichtverdeling.







De Prestige kan worden uitgerust met semi aniline leder in het zwart met premium zilveren accenten of semi aniline leder in het wit met premium koper accenten.



PRESTIGE

UITVOERING

EXTERIEUR

- Panoramisch dak
- Parkeersensoren voor en achter, inclusief Park Pilot

INTERIEUR

- Automatisch dimmende binnenspiegel, elektrisch
- Stoelbekleding, semi aniline leder (incl. stoelventilatie vóór en achter)
- Bestuurdersstoel met elektrische verstelling en geheugenfunctie

- Stoelverwarming voor- en achterstoelen
- Stuurwiel, elektrisch verstelbaar

MULTIMEDIA EN INFORMATIE

- Head-up display, 10"

VELGEN

- 20" lichtmetalen velgen, zwart (245/R45R20)

KIES UW
EIGEN STIJL



1. Stoelbekleding, zwarte stof. Standaard voor de Dynamic
2. Stoelbekleding, synthetisch leder zwart. Standaard voor de Executive
3. Stoelbekleding, semi aniline leder zwart (incl. stoelventilatie vóór en achter). Standaard voor de Prestige
4. Stoelbekleding, semi aniline leder wit (incl. stoelventilatie vóór en achter). Optioneel voor de Prestige



5. 19" lichtmetalen velgen, zilver
 6. 19" lichtmetalen velgen, glossy
 7. 20" lichtmetalen velgen, zwart



8



9



10



11



12



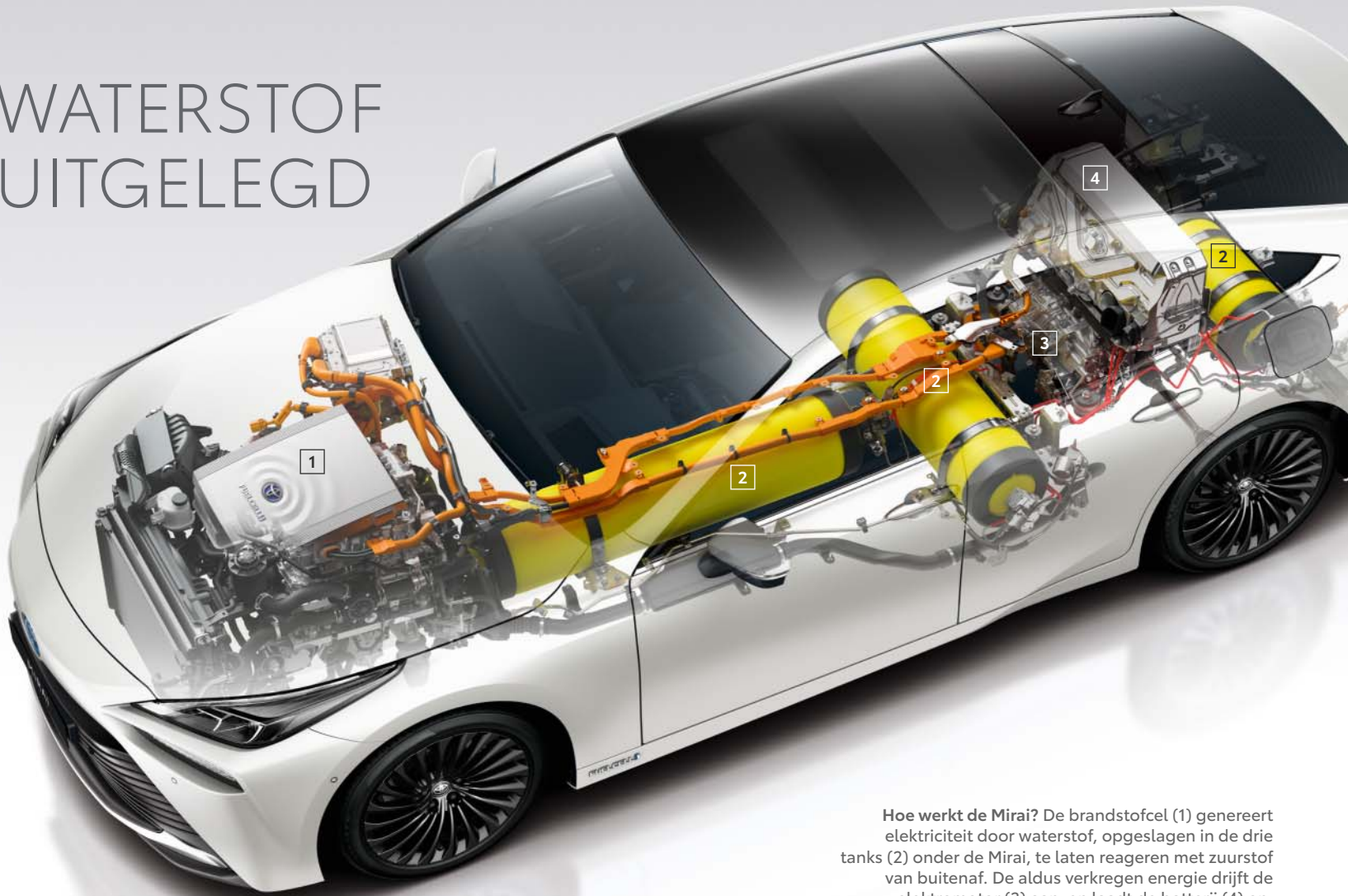
13



14

8. Precious White parelmoer lak (090)
 9. Precious Silver premium metallic (1J6)
 10. Precious Metal premium metallic (1L5)
 11. Precious Black premium metallic(219)
 12. Emotional Red premium metallic (3U5)
 13. Pacific Blue premium metallic (8S6)
 14. Force Blue premium metallic (8Y7)

WATERSTOF UITGELEGD



Hoe werkt de Mirai? De brandstofcel (1) genereert elektriciteit door waterstof, opgeslagen in de drie tanks (2) onder de Mirai, te laten reageren met zuurstof van buitenaf. De aldus verkregen energie drijft de elektromotor (3) aan, en laadt de batterij (4) op.

VRAAG 1.

WAT IS WATERSTOF?

Waterstof is het meest voorkomende element in het universum. Het is bijna overal. Het universum bestaat voor maar liefst 75% uit waterstof. Het bestaat als molecuul in vrijwel alle levende organismes en is een onzichtbaar, geurloos gas dat niet giftig is en dat gedurende lange periodes kan worden opgeslagen. Wanneer u waterstof laat reageren met zuurstof, ontstaat er water.

VRAAG 3.

WAT IS EEN AUTO MET BRANDSTOFCEL?

Dat is een elektrische auto die voor de aandrijving gebruikmaakt van een elektromotor. De hiervoor benodigde energie wordt aan boord opgewekt in een brandstofcel. Door waterstof aangedreven voertuigen zijn beter voor het milieu omdat ze geen schadelijke uitlaatgassen of andere vervuiling produceren. De enige emissie is water. Waterstof kan worden verkregen met behulp van duurzame energiebronnen, zoals zon en wind, en is daarmee een nieuwe, duurzame manier om te reizen.

VRAAG 5.

HEEFT RIJDEN OP WATERSTOF TOEKOMST?

Ja, dit is het waterstoftijdperk. Met de voortdurende ontwikkeling en technologische vooruitgang worden brandstofcellen langzaam maar zeker gemeengoed. Waterstof is een duurzame brandstof en de verwachting is alom dat het meer en meer gebruikt gaat worden nu het netwerk van vulstations snel groeit.

VRAAG 2.

WAAR KOMT WATERSTOF VANDAAN?

Waterstof komt het meest voor in water en kan via elektrolyse worden gescheiden met behulp van duurzame energiebronnen zoals wind-, zonne- of waterenergie. Daarom geeft waterstof ons meer diversiteit en continuïteit in onze energievoorziening.

VRAAG 4.

WELKE ANDERE INDUSTRIËLE TOEPASSINGEN ZIJN ER VOOR WATERSTOF?

Waterstof wordt al meer dan 100 jaar geproduceerd, opgeslagen en gebruikt als energiebron. Zo wordt waterstof gebruikt voor de verwarming van woningen, duurzame productie van o.a. staal en om de meest uiteenlopende voertuigen aan te drijven. Waterstof wordt gebruikt als grondstof voor kunststof en NASA gebruikt het al sinds de jaren '50 voor ruimteraketten. Waterstof wordt veelvuldig gebruikt om fabrieken van stroom te voorzien, om woningen te koelen en zelfs om woningen mee te verwarmen.

VRAAG 6.

WELKE AMBITIES HEEFT TOYOTA MET WATERSTOF?

De Mirai benut de voordelen van de brandstofcel met maximale efficiency. Maar daarmee zijn we er nog niet. In Europa zorgt de Toyota Hydrogen Society voor een transformatie van de mobiliteitssector door langzaam toe te werken naar een op waterstof gebaseerde samenleving, met bijvoorbeeld woningen die worden verwarmd met behulp van waterstof, maar ook de door waterstof aangedreven Toyota Mirai. Toyota heeft de ambitie om het milieu wereldwijd te beschermen voor toekomstige generaties en hanteert daarvoor de slogan 'Beyond Zero'.

MYTHES OVER WATERSTOF

Het voltanken van een auto op waterstof duurt langer dan bij een benzineauto.

Onjuist. Net als met een auto bij de benzinepomp neemt het voltanken van een auto bij een waterstofstation 3 tot 5 minuten in beslag.

Auto's met brandstofcel produceren twee keer zoveel water dan benzineauto's.

Onjuist. Auto's met brandstofcel stoten per kilometer ongeveer evenveel water uit als auto's met een benzinemotor.

Waterstof is moeilijk en duur om te maken.

Onjuist. Waterstof is heel eenvoudig te produceren. Het is te maken door uit water de moleculen waterstof en zuurstof van elkaar te splitsen. Dat doe je met elektriciteit. Dan kan heel goedkoop.

Brandstofcellen zijn duur en zullen daarom nooit op grote schaal doorbreken.

Onjuist. De prijzen voor een brandstofcel zijn sinds 2007 al gehalveerd. De ontwikkelingen volgen elkaar snel op en verwacht kan worden dat het aantal brandstofcellen dat in gebruik is, snel zal groeien.

Waterstof is niet veilig.

Onjuist. Tanks voor de opslag van waterstof in de Mirai worden vervaardigd uit carbonfiber en worden tot het uiterste getest. De tanks zijn even veilig als die voor bijvoorbeeld diesel en aardgas. Daarnaast zijn waterstof stankstations veilig ontworpen en dienen deze te voldoen aan strenge normen.

Waterstof is een nieuwe energiebron.

Onjuist. In de industrie wordt waterstof al vele jaren gebruikt als brandstof voor bussen, heftrucks, boten en zelfs raketten.

TOYOTA
ENVIRONMENTAL
CHALLENGE 2050



Bij Toyota gaan we verder dan het creëren van milieuvriendelijke auto's. We willen de wereld beter achterlaten dan we haar vonden. Daarom heeft Toyota voor 2050 zes milieudoelstellingen geformuleerd. Stuk voor stuk uitdagend, maar we zijn vastbesloten om positieve en duurzame verschillen te maken. Op onze maatschappij en op de wereld als geheel.

Kijk voor meer informatie over het milieubeleid van Toyota op www.toyota.nl/milieu of neem contact op met uw Toyota-dealer.



DOELSTELLING 1

NIEUWE VOERTUIGEN – NUL CO₂-EMISSIONS

In 2050 willen we de CO₂-emissies van onze voertuigen met 90% gereduceerd hebben ten opzichte van het niveau in 2010. Om dit te bereiken, promoten we de ontwikkeling van nieuwe voertuigen met lage of zelfs helemaal geen schadelijke emissies.



DOELSTELLING 2

LIFE CYCLE – NUL CO₂-EMISSIONS

We werken aan meer milieuvriendelijke designs en analyseren en verfijnen deze modellen totdat de impact op het milieu zo laag mogelijk is, gedurende de hele levenscyclus*.



DOELSTELLING 3

FABRIEK – NUL CO₂-EMISSIONS

Om de schadelijke uitstoot van onze fabrieken te reduceren, leggen wij de focus op het verbeteren van door ons gebruikte technologieën en schakelen we over op alternatieve energiebronnen. We zijn vastbesloten om onze fabrieken energiezuiniger te maken en vaker gebruik te maken van duurzame energiebronnen, zoals zonne- en windenergie en waterstof.



DOELSTELLING 4

HET MINIMALISEREN EN OPTIMALISEREN VAN WATERVERBRUIK

We zijn gestart met het opvangen van regenwater in onze productlocaties en fabrieken. Ook hebben we nieuwe zuiveringsmethodes ontwikkeld, zodat we water kunnen hergebruiken of veilig terugvoeren naar de lokale watervoorraad.



DOELSTELLING 5

HET STIMULEREN VAN EEN CIRCULAIRE ECONOMIE EN SAMENLEVING

Ruim 40 jaar lang werken we al aan het hergebruik van materialen. Met als resultaat dat 95% van elke Toyota Mirai nu herbruikbaar is. Daarnaast bieden we nieuwe en innovatieve methoden om uw voertuig in te leveren, wanneer hij uiteindelijk het einde van zijn reis bereikt.



DOELSTELLING 6

HET VORMEN VAN EEN SAMENLEVING IN HARMONIE MET DE NATUUR

Toyota wil in harmonie zijn met de natuur. Daarom organiseren wij herbebossing, planten we bomen en groene stadstuinen en voeren we tal van andere groene initiatieven uit, op onze eigen grond en in de wijde wereld.



* De LCA-methode die Toyota toepast voor personenauto's is goedgekeurd door TÜV Rheinland en gecertificeerd volgens de ISO 14040/14044 normen.

An aerial photograph of a dark asphalt road that winds through a dense forest. The road curves in a large, S-like shape, with white lines marking the edges. The forest is composed of various types of trees, including tall evergreens and smaller deciduous trees with some autumn-colored foliage. The overall scene is lush and green, with the road providing a clear path through the natural landscape.

ZORGELOOS
RIJDEN MET
UW TOYOTA

HET SERVICE-PROGRAMMA

Toyota vindt het belangrijk dat u zorgeloos kunt genieten van uw elektrische rijervaring. Daarom controleren wij bij iedere onderhoudsbeurt van het Standaard of Compleet onderhoudspakket de brandstofcel componenten van uw auto. De resultaten worden vastgelegd in een testcertificaat dat u na afloop meekrijgt.

SERVICE VAN TOPKWALITEIT

Uw Toyota-dealer geeft u advies over het noodzakelijke onderhoud van uw Toyota. Uw auto heeft minimaal elke 2 jaar of om de 30.000 km (afhankelijk van wat het eerst aan de orde is) een grote onderhoudsbeurt nodig. Een ander onderdeel van het serviceprogramma voor uw Toyota is een kleine onderhoudsbeurt. Die wordt jaarlijks of na 15.000 km uitgevoerd.

LAGE ONDERHOUDSKOSTEN

Elke Toyota is ontworpen en gebouwd om onderhoudskosten tot een minimum te beperken.

* Toyota biedt tot 10 jaar of 200.000 km garantie bij onderhoud door een Toyota dealer of erkend reparateur in Nederland. Kijk voor meer informatie en de volledige voorwaarden op toyota.nl/10jaargarantie.

† 3 jaar fabrieksgarantie en 2 jaar Toyota Extra care, neem contact op met uw Toyota dealer voor nadere informatie over onze garantiebepalingen.

Neem voor meer informatie over zorgeloos rijden contact op met uw Toyota-dealer.

ORIGINELE ONDERDELEN

Om de kwaliteit van Toyota te kunnen garanderen, worden bij het onderhoud van uw auto alleen originele onderdelen gebruikt.

ADDITIONELE GARANTIE

U kunt vol vertrouwen vooruit met Toyota, want we geven op iedere Toyota tot 10 jaar garantie, tot maar liefst 200.000 kilometer*. Als uw reguliere 3 of 5 jaar† garantie is verlopen (afhankelijk van de eerste registratiedatum van de auto) komt u in aanmerking voor een additionele garantie tot uw auto 10 jaar is, tot maar liefst 200.000 kilometer. Wanneer u het fabrieksonderhoudsschema volgt dan ontvangt u automatisch additionele garantie.

EXTRA VEILIGHEID

Uw Toyota is standaard uitgerust met een startonderbreker, die de zwaarste tests van verzekeringsmaatschappijen weerstaat.

TOYOTA PECHHULP

Na de eerste registratie van uw Toyota heeft u recht op Toyota Pechhulp tot aan het eerste voorgeschreven onderhoud (in tijd en/of kilometers). Bij het eerste onderhoud kunt u bij uw Toyota-dealer kiezen uit meerdere onderhoudspakketten, waarvan een aantal inclusief pechhulp. Iedereen met Toyota Pechhulp kan altijd een beroep doen op de 24-uurs hulpdienst. Daarmee bent u in 40 Europese landen verzekerd van doeltreffende hulp bij pech onderweg. Kunt u door bijvoorbeeld een technisch mankement niet verder rijden, dan biedt het Toyota Pechhulpprogramma meerdere mogelijkheden om uw weg te vervolgen.

ORIGINELE ACCESSOIRES

De accessoires van Toyota worden gemaakt volgens dezelfde kwaliteitseisen en met hetzelfde oog voor detail als uw Toyota zelf. Voor de accessoires van Toyota geldt een garantietermijn van drie jaar, als u ze tegelijk met uw Toyota heeft gekocht.

A perspective view of a paved road winding through a dense forest of tall evergreen trees. The scene is captured with a motion blur effect, suggesting forward movement. In the center of the road, a large, circular tunnel of water is formed, with water splashing and spraying outwards, creating a dynamic and refreshing visual. The water tunnel is the focal point, leading the eye towards a bright, hazy opening at the end of the road where mountains are faintly visible in the distance. The overall atmosphere is clean, natural, and energetic.

OP WEG NAAR
BEYOND ZERO

TOYOTA. DE OBSTAKELS VOORBIJ EN VERDER.

Nul is niet onze eindbestemming. Het is een volgende stap in onze reis richting elektrificatie. Een reis die al in 1997 begon met onze hybride techniek, die vervolgens verder ging met plug-in hybrides en volledig elektrisch aangedreven auto's met een batterij. We ontwikkelden ook door waterstof aangedreven auto's. We gebruikten de waterstofenergie zelfs voor boten, bussen en vrachtwagens, die niets anders dan water achter zich laten. Van lage emissies naar nul restricties, van meer mobiliteit naar een betere samenleving voor iedereen. Want waarom zouden we stoppen bij nul, als we verder kunnen gaan?





TOYOTA MIRAI

ELKE STAP TELT

TOYOTA.NL



Importeur Louwman & Parqui B.V., Steurweg 8, 4941 VR Raamsdonksveer, F0000-52100, januari 2025.

Alle informatie in deze brochure is correct op het moment van drukken. Genoemde specificaties en uitrusting kunnen per land en model verschillen. Neem daarom contact op met de Toyota-dealer voor de exacte specificaties en uitrusting zoals die ter plaatse van toepassing zijn. • Specificaties in de brochure kunnen afwijken t.o.v. het productiemodel. Raadpleeg de prijslijst of uw Toyota-dealer voor meer informatie. • Er kunnen als gevolg van het drukprocedé verschillen optreden tussen kleuren in deze brochure en de werkelijke carrosseriekleuren. • De leesbaarheid van in deze brochure gebruikte QR Codes® kan afhankelijk zijn van de gebruikte scanner. Toyota is niet verantwoordelijk voor toestellen die QR Codes® of eventuele andere interactieve content niet kunnen lezen. • Toyota Motor Europe houdt zich het recht voor zonder kennisgeving vooraf wijzigingen in de uitvoeringen aan te brengen. • © 2025 by Toyota Motor Europe NV/SA ('TME'). • Gehele of gedeeltelijke nadruk, in enige vorm, is zonder schriftelijke toestemming van Toyota Motor Europe niet toegestaan.